

Massaggio Posturale

Contratture - Senso di Pesantezza - Tensione (Collo, Trapezio, Spalle, Schiena, Glutei, Gambe, Polpacci, Piedi).

Il nostro corpo, è in continua lotta con la forza di gravità, per mantenersi in perfetto equilibrio, anche a discapito, della corretta postura.

Proprio per questo, a volte si avverte quella sensazione di schiacciamento verso il basso, avvertendo l'esigenza di far scrocchiare la schiena, oppure quella sensazione di pesantezza degli arti inferiori, "muscoli contratti, doloranti, dolore alle piante dei piedi, caviglie, ginocchia, collo, spalle".

Spesso la causa è proprio l'eccessiva contrazione di dei muscoli rispetto ai propri antagonisti.

Cosa è il Massaggio Posturale !!!

Derivante dalle discipline Bionaturali, si occupa essenzialmente, di rimettere in dima il nostro corpo, ridonandogli una postura corretta, agendo su i muscoli posturali, eliminando le tensioni, ricreando un perfetto equilibrio tra i muscoli agonisti ed i loro antagonisti.

Il risultato è di un benessere generale, (maggiore elasticità, leggerezza, forza, energia, e una sensazione, "non del tutto errata" di essere più alti, allungati).



Physiomassaggio

Massaggio derivante dalle

Discipline Bionaturali



Insomnia - Dolori Vertebrali -
Oppressione respiratoria -
Emicrania Tensione nervosa -
Dolori Mestruali Lombalgie -
Sciatalgie - Cervicali - Stitichezza
- Dolori Muscolari - ansia -
Panico - Circolazione sanguigna -
Cattiva digestione - Inappetenza -
Posture scorrette (antalgiche,
lavorative, traumi).

OPERATORE : MANDELLI MARIO
SU APPUNTAMENTO cell: 347/ 702.77.60

Massaggio completo in ogni sua forma Mentale Fisica e Spirituale

Cosa è il Physiomassaggio !!!

È un massaggio che deriva dalle discipline Bionaturali, unico nel suo genere, individua con precisione le disfunzioni che possono causare disturbi, risolvendoli in alcuni casi fin dal primo trattamento.

Molto coinvolgente e profondo, agisce sul sistema emozionale e psicofisico, aprendo i rubinetti dei ristagni, del sistema linfatico retrogrado, e, stimolando il sistema cardiocircolatorio, riportandoli alla loro massima funzionalità.

Mediante il massaggio vengono rilevati i punti che sono in disfunzione e che causano dei disturbi, appurandone se la disfunzione deriva da un'iperattività o ipoattività del punto stesso, e, si corregge lenendolo o stimolandolo.

I punti da trattare sono posizionati in varie parti del corpo, anteriormente e posteriormente, questi punti sono collegati ai meridiani, che a loro volta lavorano di riflesso anche su gli organi interni, in sinergia con i muscoli associati ad essi.

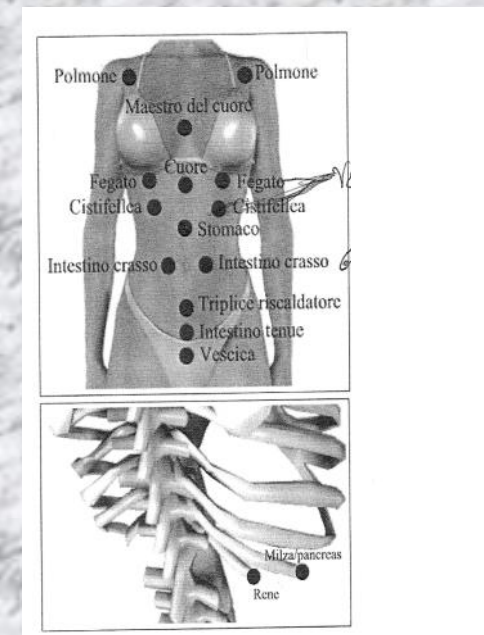
Mediante dei contatti eseguiti sulla testa si fa un reset, emozionale, dando la sensazione di aver dormito per ore, anche pelle e il viso

Come tutti sappiamo il nostro corpo è formato da tre parti in un unico involucro (mente, corpo, spirito).

Dunque se una di queste tre condizioni viene a meno, il nostro corpo, ci manda dei segnali, ai quali noi, non diamo abbastanza peso, visto, che nella nostra vita frenetica è più semplice prendere un'aspirina, per far passare un mal di testa, piuttosto di pensare quale può essere la causa.

È per questo che continuando, a non dare importanza, ai segnali che il corpo ci manda, il semplice mal di testa, si può trasformare, in dolore cervicale, pesantezza e bruciore agli occhi, pesantezza alle spalle, irritabilità, cattiva digestione, oppressione respiratoria, dolori in mezzo alle scapole, dolore lombare, addominale, dolore anterolaterale alle gambe, ginocchia, caviglie, piante dei piedi. Tutti questi disturbi sono collegati tra loro.

Ed è per questo motivo, che bisogna capire l'importanza di dedicarci un po' di tempo, per rimettere in perfetto equilibrio il nostro corpo, prima che queste disfunzioni, diventino sempre più croniche, abituandoci così a loro andando a compromettere una vita serena. Avendo così la consapevolezza di prendere medicinali solo quando servono, aumentando così l'effetto del medicinale stesso, al momento della sua assunzione.



E'sottointeso che non sostituisce la medicina tradizionale ma può esaltarne gli effetti.

**OPERATORE : MANDELLI MARIO
SU APPUNTAMENTO cell: 347/ 702.77.60**

